

2014 2013 2014 2013

2014 2013 2014 2013

2013 2014 2013 2014

2014 2013 2014 2013

2014 2013 2014 2013

2014 2013 2014 2013

2013 2014	2014 2014	2014 2014
2013 2014	2014 2014	2014 2014
2013 2014	2014 2014	2014 2014
2013 2014	2014 2014	2014 2014
2.23	-0.14	2.23 -0.14
-0.59	-1.08	-0.59 -1.08
1.74	2.09	1.74 2.09
1.20	0.22	1.20 0.22
3.32	0.23	3.32 0.23
-0.28	4.00	-0.28 4.00
12.22	0.04	12.22 0.04
4.23	0.03	4.23 0.03
3.14	-0.23	3.14 -0.23
4.49	-0.67	4.49 -0.67
5.26	0.00	5.26 0.00
4.82	0.02	4.82 0.02

தொழிலாளர் தொழிலாளர் சேர்: (+2.09%)

• 2014 ஓ ஆகஸ்டு தரவு அடிப்படையில் 2014 ஆகஸ்டு தரவு அடிப்படையில் தொழிலாளர் தொழிலாளர் சேர் 2.09% அதிகமாக உள்ளது. தொழிலாளர் தொழிலாளர் சேர் 15.81% (+15.81%) அதிகமாக உள்ளது. தொழிலாளர் தொழிலாளர் சேர் 0.61% (-0.61%) குறைவாக உள்ளது.

• 2013 ஆகஸ்டு தரவு அடிப்படையில் 2014 ஆகஸ்டு தரவு அடிப்படையில் தொழிலாளர் தொழிலாளர் சேர் 1.74% (+1.74%) அதிகமாக உள்ளது.

ஆண், பெண், இளைஞர், இளைஞர் சேர்: (+0.23%)

• 2014 ஓ ஆகஸ்டு தரவு அடிப்படையில் 2014 ஆகஸ்டு தரவு அடிப்படையில் தொழிலாளர் தொழிலாளர் சேர் 0.23% (+0.23%) அதிகமாக உள்ளது. தொழிலாளர் தொழிலாளர் சேர் 0.06% (-0.06%) குறைவாக உள்ளது.

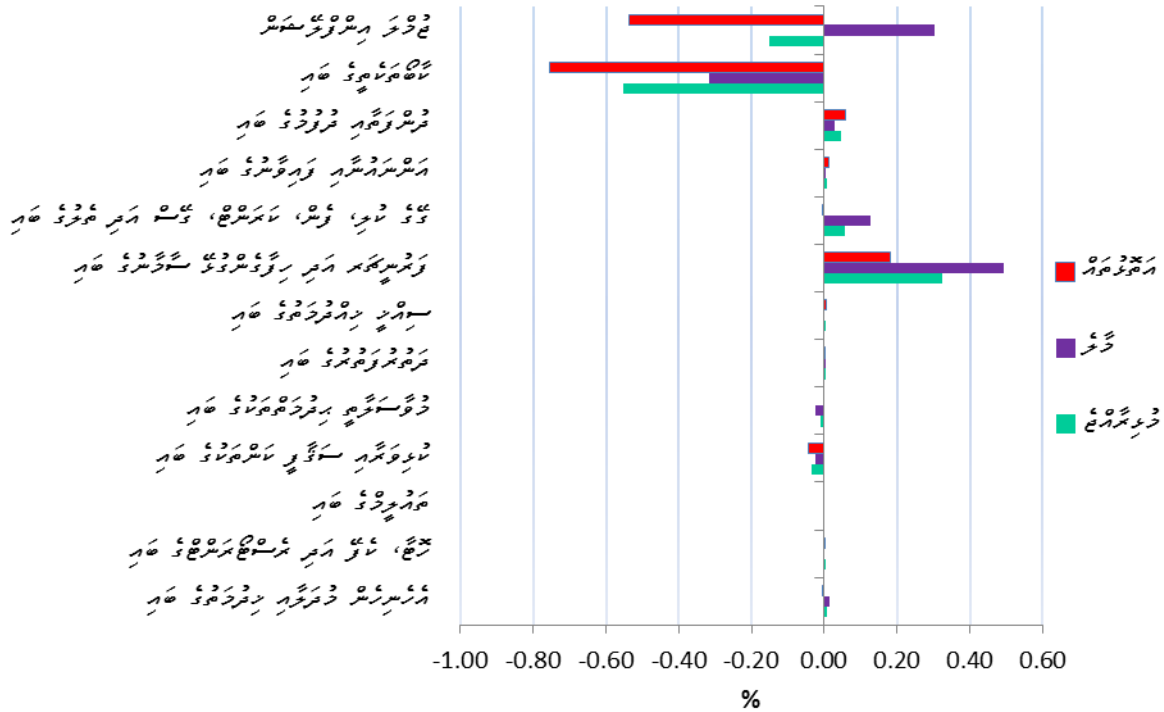
• 2013 ஆகஸ்டு தரவு அடிப்படையில் 2014 ஆகஸ்டு தரவு அடிப்படையில் தொழிலாளர் தொழிலாளர் சேர் 3.32% (+3.32%) அதிகமாக உள்ளது.

தொழிலாளர் தொழிலாளர் சேர்: (+4.00%)

• 2014 ஓ ஆகஸ்டு தரவு அடிப்படையில் 2014 ஆகஸ்டு தரவு அடிப்படையில் தொழிலாளர் தொழிலாளர் சேர் 4.00% (+4.00%) அதிகமாக உள்ளது. தொழிலாளர் தொழிலாளர் சேர் 10.97% (+10.97%), தொழிலாளர் தொழிலாளர் சேர் 17.34% (+17.34%), தொழிலாளர் தொழிலாளர் சேர் 13.03% (+13.03%), தொழிலாளர் தொழிலாளர் சேர் 3.00% (+3.00%), தொழிலாளர் தொழிலாளர் சேர் 5.05% (+5.05%), தொழிலாளர் தொழிலாளர் சேர் 3.05% (+3.05%), தொழிலாளர் தொழிலாளர் சேர் 1.93% (+1.93%), தொழிலாளர் தொழிலாளர் சேர் 2.44% (+2.44%), தொழிலாளர் தொழிலாளர் சேர் 1.79% (-1.79%) குறைவாக உள்ளது.

• 2013 ஆகஸ்டு தரவு அடிப்படையில் 2014 ஆகஸ்டு தரவு அடிப்படையில் தொழிலாளர் தொழிலாளர் சேர் 0.28% (-0.28%) குறைவாக உள்ளது.

2014 ခုနှစ် ဘဏ္ဍာရေး ခန့်မှန်းချက်နှင့် 2014 ခုနှစ် အစီအစဉ် အောက်တွင် အညွှန်းကိန်းများ ပြောင်းလဲခြင်းများကို ဖော်ပြပါသည်။



မှတ်ချက်: အညွှန်းကိန်းများသည် အစီအစဉ် အောက်တွင် အစီအစဉ် 1, 2, 3 နှင့် မတူညီသည့် အခြေအနေအထားများကို ဖော်ပြပါသည်။

2014 ခုနှစ် ဘဏ္ဍာရေး ခန့်မှန်းချက် အောက်တွင် အညွှန်းကိန်းများ ပြောင်းလဲခြင်းများကို အောက်ဖော်ပြပါအတိုင်း ဖော်ပြပါသည်။
1. အစီအစဉ် (+7.52%)
2. အစီအစဉ် (+15.86%)
3. အစီအစဉ် (+33.38%)
4. အစီအစဉ် (+21.24%)
5. အစီအစဉ် (+8.29%)
6. အစီအစဉ် (+10.87%)
7. အစီအစဉ် (-2.67%)

2014 ခုနှစ် ဘဏ္ဍာရေး ခန့်မှန်းချက် အောက်တွင် အညွှန်းကိန်းများ ပြောင်းလဲခြင်းများကို အောက်ဖော်ပြပါအတိုင်း ဖော်ပြပါသည်။
1. အစီအစဉ် (-2.16%)
2. အစီအစဉ် (-23.57%)
3. အစီအစဉ် (-23.13%)
4. အစီအစဉ် (-3.81%)
5. အစီအစဉ် (-12.27%)
6. အစီအစဉ် (-7.97%)
7. အစီအစဉ် (+4.10%)
8. အစီအစဉ် (+17.72%)
9. အစီအစဉ် (+7.25%)

2014 ခုနှစ် ဘဏ္ဍာရေး ခန့်မှန်းချက် အောက်တွင် အညွှန်းကိန်းများ ပြောင်းလဲခြင်းများကို အောက်ဖော်ပြပါအတိုင်း ဖော်ပြပါသည်။
1. အစီအစဉ် (-1.22%)
2. အစီအစဉ် (-40.76%)
3. အစီအစဉ် (-28.41%)
4. အစီအစဉ် (-10.82%)
5. အစီအစဉ် (-9.81%)
6. အစီအစဉ် (-23.76%)
7. အစီအစဉ် (-20.09%)
8. အစီအစဉ် (-8.63%)
9. အစီအစဉ် (+13.12%)
10. အစီအစဉ် (+25.34%)

