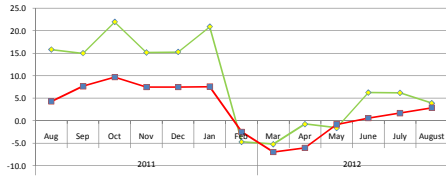




# پاکستان کے معیشتی اشاریے

## ستمبر 2012

### معیشتی اشاریے



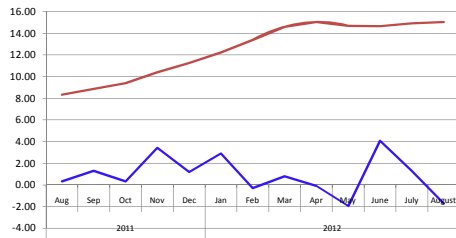
معیشتی اشاریے: سبز لائن - مجموعی اشاریہ، لال لائن - خدماتی اشاریہ، نیلی لائن - صنعتی اشاریہ

### معیشتی اشاریے

2011 ستمبر سے اگست تک معیشتی اشاریے میں 1.6 فیصد اضافہ دیکھا گیا۔

2012 ستمبر سے اگست تک معیشتی اشاریے میں 1.72 فیصد اضافہ دیکھا گیا۔

### معیشتی اشاریے (تجزیہ)



معیشتی اشاریے: سبز لائن - مجموعی اشاریہ، لال لائن - خدماتی اشاریہ، نیلی لائن - صنعتی اشاریہ

### معیشتی اشاریے

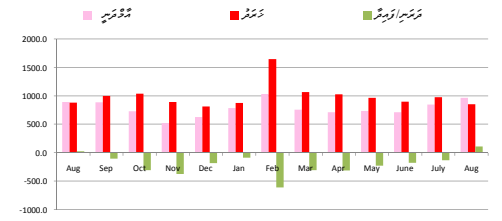
2012 ستمبر سے اگست تک معیشتی اشاریے میں 1.72 فیصد اضافہ دیکھا گیا۔

### معیشتی اشاریے

2012 ستمبر سے اگست تک معیشتی اشاریے میں 1.72 فیصد اضافہ دیکھا گیا۔

2012 ستمبر سے اگست تک معیشتی اشاریے میں 1.72 فیصد اضافہ دیکھا گیا۔

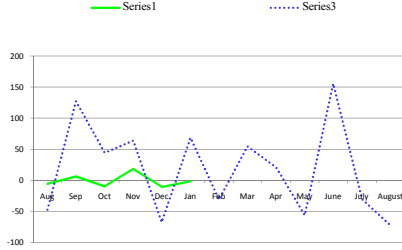
### معیشتی اشاریے (مجموعی)



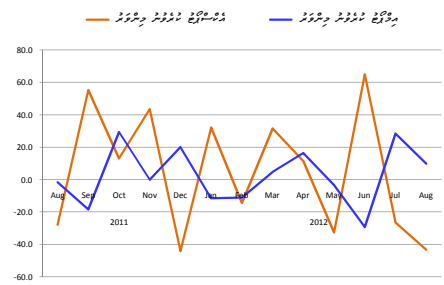
### معیشتی اشاریے (مجموعی)

2012 ستمبر سے اگست تک معیشتی اشاریے میں 1.72 فیصد اضافہ دیکھا گیا۔

### معیشتی اشاریے



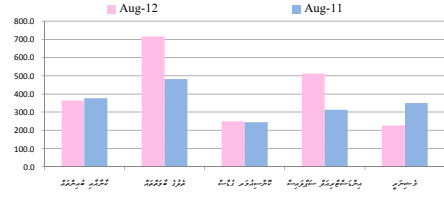
### معیشتی اشاریے



### معیشتی اشاریے

2012 ستمبر سے اگست تک معیشتی اشاریے میں 1.72 فیصد اضافہ دیکھا گیا۔

### معیشتی اشاریے



### معیشتی اشاریے

