

2016 ވަނަ ގަޅިމަސް 2017 ވަނަ ގަޅިމަސް
 2017 ވަނަ ގަޅިމަސް 2017 ވަނަ ގަޅިމަސް
 12 ވަނަ ގަޅިމަސް

2016 ވަނަ ގަޅިމަސް 2017 ވަނަ ގަޅިމަސް

3.03 -0.07

2016 ވަނަ ގަޅިމަސް 2017 ވަނަ ގަޅިމަސް

7.38 -0.22

2016 ވަނަ ގަޅިމަސް 2017 ވަނަ ގަޅިމަސް

32.25 -0.13

2016 ވަނަ ގަޅިމަސް 2017 ވަނަ ގަޅިމަސް

-1.44 -0.23

2016 ވަނަ ގަޅިމަސް 2017 ވަނަ ގަޅިމަސް

-0.12 -0.82

2016 ވަނަ ގަޅިމަސް 2017 ވަނަ ގަޅިމަސް

0.59 1.83

2016 ވަނަ ގަޅިމަސް 2017 ވަނަ ގަޅިމަސް

-0.38 0.01

2016 ވަނަ ގަޅިމަސް 2017 ވަނަ ގަޅިމަސް

0.72 -0.19

2016 ވަނަ ގަޅިމަސް 2017 ވަނަ ގަޅިމަސް

0.52 0.96

2016 ވަނަ ގަޅިމަސް 2017 ވަނަ ގަޅިމަސް

-2.02 0.43

2016 ވަނަ ގަޅިމަސް 2017 ވަނަ ގަޅިމަސް

4.16 0.00

2016 ވަނަ ގަޅިމަސް 2017 ވަނަ ގަޅިމަސް

2.84 0.00

2016 ވަނަ ގަޅިމަސް 2017 ވަނަ ގަޅިމަސް

-0.12 0.03

2016 ވަނަ ގަޅިމަސް 2017 ވަނަ ގަޅިމަސް

2.68 -0.18

2016 ވަނަ ގަޅިމަސް 2017 ވަނަ ގަޅިމަސް

7.66 -0.77

2016 ވަނަ ގަޅިމަސް 2017 ވަނަ ގަޅިމަސް

6.74 1.08

2016 ވަނަ ގަޅިމަސް 2017 ވަނަ ގަޅިމަސް

4.52 1.01

2016 ވަނަ ގަޅިމަސް 2017 ވަނަ ގަޅިމަސް

○ 2016 年 1 月 1 日至 2017 年 1 月 1 日 期间 的 总 体 增 长 率 为 1.44%。

○ 2016 年 1 月 1 日至 2017 年 1 月 1 日 期间 的 总 体 增 长 率 为 (-0.13%)。

○ 2017 年 1 月 1 日至 2017 年 1 月 1 日 期间 的 总 体 增 长 率 为 0.13%。

○ 2016 年 1 月 1 日至 2017 年 1 月 1 日 期间 的 总 体 增 长 率 为 32.25%。

○ 2017 年 1 月 1 日至 2017 年 1 月 1 日 期间 的 总 体 增 长 率 为 (0.00%)。

○ 2017 年 1 月 1 日至 2017 年 1 月 1 日 期间 的 总 体 增 长 率 为 0.13%。

○ 2016 年 1 月 1 日至 2017 年 1 月 1 日 期间 的 总 体 增 长 率 为 2.48%。

○ 2017 年 1 月 1 日至 2017 年 1 月 1 日 期间 的 总 体 增 长 率 为 (0.00%)。

○ 2017 年 1 月 1 日至 2017 年 1 月 1 日 期间 的 总 体 增 长 率 为 4.16%。

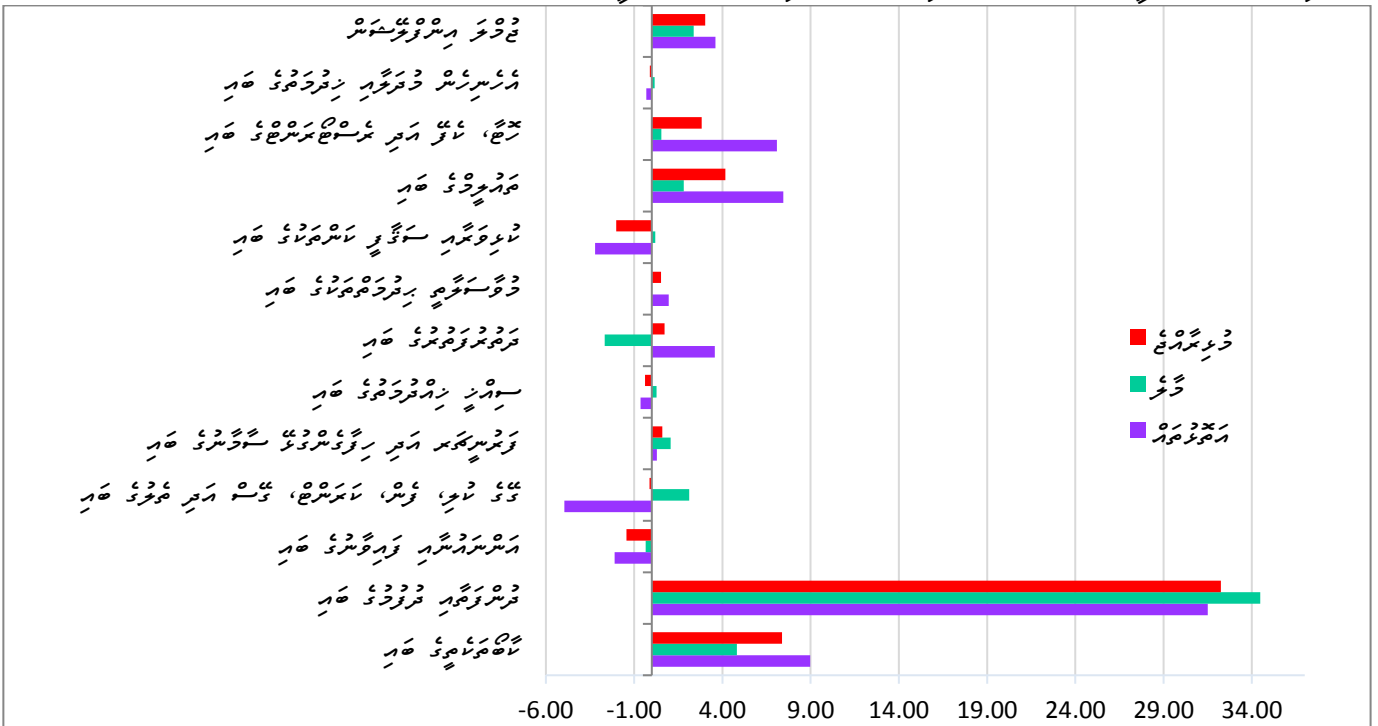
○ 2017 年 1 月 1 日至 2017 年 1 月 1 日 期间 的 总 体 增 长 率 为 (+0.01%)。

○ 2017 年 1 月 1 日至 2017 年 1 月 1 日 期间 的 总 体 增 长 率 为 0.01%。

○ 2016 年 1 月 1 日至 2017 年 1 月 1 日 期间 的 总 体 增 长 率 为 -0.38%。

-0.32	0.16	-0.12	އަދި ސަރުކާރުގެ ނިދަންނަވާ ބަޔާނު
3.15	2.17	2.68	ޖެޕާންގެ ސަރުކާރުގެ ބަޔާނު
9.43	4.74	7.66	އިނޯޝާޕްލެންޑްގެ ސަރުކާރުގެ ބަޔާނު
7.88	5.02	6.74	މިލްކިއްޔާތަކާ ބެހޭ ބަޔާނު
8.98	4.31	4.52	އެޔްޕްރިލް ގެ ބަޔާނު

▶ 2016 ގެ ޖެޕާންގެ ސަރުކާރުގެ ބަޔާނު 2017 ގެ ޖެޕާންގެ ސަރުކާރުގެ ބަޔާނު 3.03% އަށް ވަނީ ބޮޑުވާފައެވެ. ޖެޕާންގެ ސަރުކާރުގެ ބަޔާނު 2.37% އަށް ވަނީ ބޮޑުވާފައެވެ. 3.60% އަށް ވަނީ ބޮޑުވާފައެވެ.



○ ޖެޕާންގެ ސަރުކާރުގެ ބަޔާނު 2017 ގެ ޖެޕާންގެ ސަރުކާރުގެ ބަޔާނު 3.03% އަށް ބޮޑުވާފައެވެ. ޖެޕާންގެ ސަރުކާރުގެ ބަޔާނު 2.37% އަށް ބޮޑުވާފައެވެ. 3.60% އަށް ބޮޑުވާފައެވެ.

○ ޖެޕާންގެ ސަރުކާރުގެ ބަޔާނު 2017 ގެ ޖެޕާންގެ ސަރުކާރުގެ ބަޔާނު 32.25% އަށް ބޮޑުވާފައެވެ. ޖެޕާންގެ ސަރުކާރުގެ ބަޔާނު 2.02% އަށް ބޮޑުވާފައެވެ.

○ ފަތުރުވެރުގެ އަދަދު 2017 ވަނަ އަހަރުގެ ފަތުރުވެރުގެ އަދަދު 34.49% (+) އިތުރު ވිය. 2016 ވަނަ އަހަރުގެ ފަތުރުވެރުގެ އަދަދު 2.67% (-) ދަށުގައި ހުންނެވެ.

○ 2017 ވަނަ އަހަރުގެ ފަތުރުވެރުގެ އަދަދު 31.50% (+) އިތުރު ވිය. 2016 ވަނަ އަހަރުގެ ފަތުރުވެރުގެ އަދަދު 3.21% (-) ދަށުގައި ހުންނެވެ.

28 ނޮވެމްބަރު 2017

ދިވެހިސަރުކާރުގެ ގެޒެޓް

ސަރުކާރުގެ ގެޒެޓް 2017 ވަނަ އަހަރުގެ ނޮވެމްބަރު 28

ފޯން: 3008433

ފެކްސް: info@stats.gov.mv