



# بازارهای صادراتی و وارداتی

## دسامبر 2013

### ترازوی تجاری

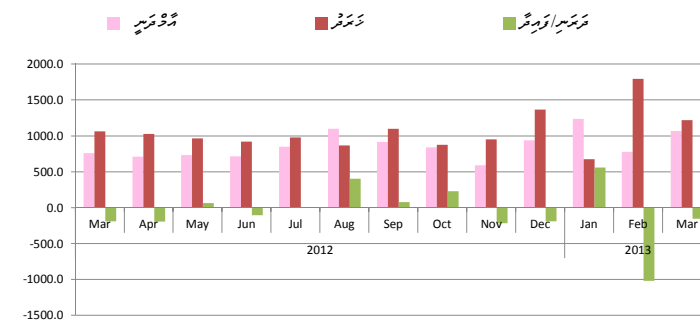
ترازوی تجاری بهنجاری در دسامبر 2013 و سالهای 2012 و 2011 به شرح زیر است:

دسامبر 2013: 37.19 میلیارد دلار منفی  
 دسامبر 2012: 40 میلیارد دلار منفی  
 دسامبر 2011: 1067.7 میلیارد دلار منفی

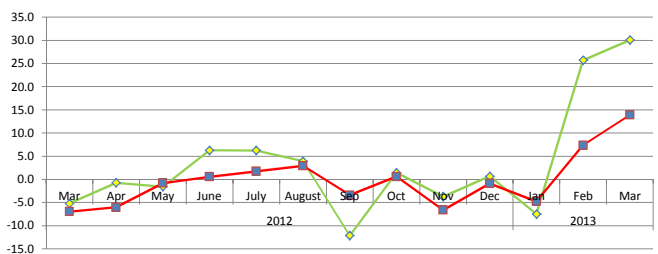
ترازوی تجاری بهنجاری در دسامبر 2013 و سالهای 2012 و 2011 به شرح زیر است:

دسامبر 2013: 32.04 میلیارد دلار منفی  
 دسامبر 2012: 14.8 میلیارد دلار منفی  
 دسامبر 2011: 1220.68 میلیارد دلار منفی

### ترازوی تجاری (درصد)



### ترازوی تجاری



### ترازوی تجاری

ترازوی تجاری بهنجاری در دسامبر 2013 و سالهای 2012 و 2011 به شرح زیر است:

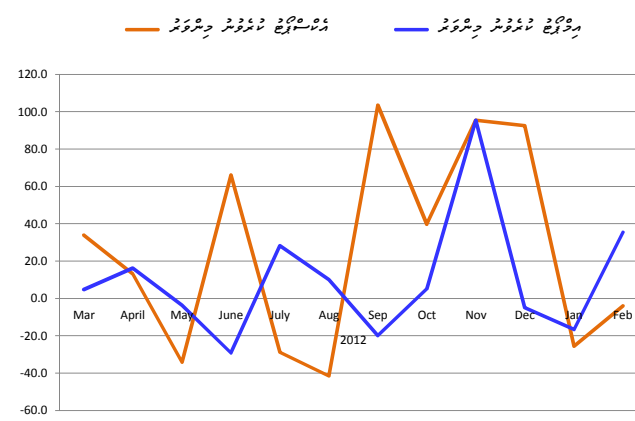
دسامبر 2013: 99.5 درصد منفی  
 دسامبر 2012: 13.9 درصد منفی  
 دسامبر 2011: 2.95 درصد منفی

### ترازوی تجاری (درصد)

ترازوی تجاری بهنجاری در دسامبر 2013 و سالهای 2012 و 2011 به شرح زیر است:

دسامبر 2013: 4.0 درصد منفی  
 دسامبر 2012: 47 درصد منفی  
 دسامبر 2011: 227.3 درصد منفی

### ترازوی تجاری

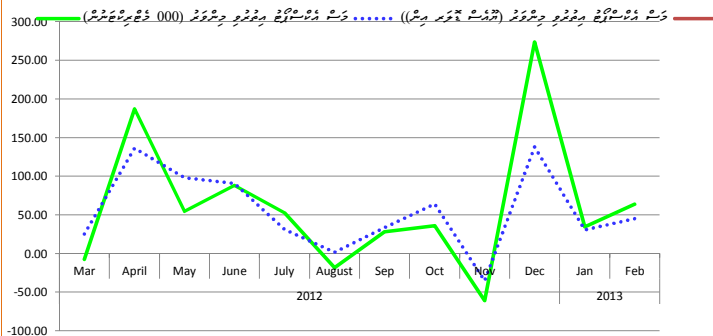


### ترازوی تجاری

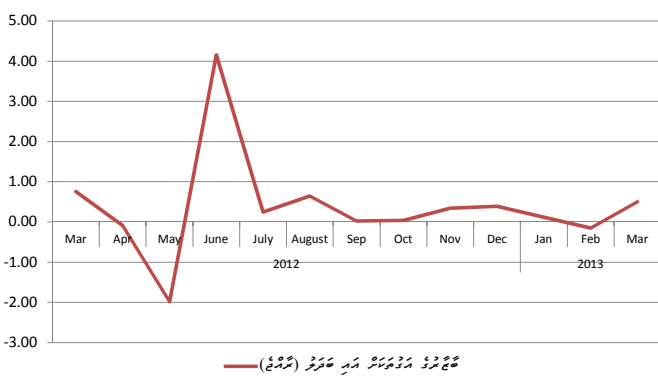
ترازوی تجاری بهنجاری در دسامبر 2013 و سالهای 2012 و 2011 به شرح زیر است:

دسامبر 2013: 5.2 درصد منفی  
 دسامبر 2012: 19.9 درصد منفی  
 دسامبر 2011: 1.6 درصد منفی

### ترازوی تجاری



### ترازوی تجاری

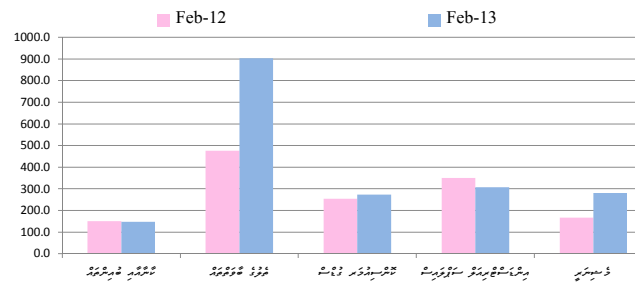


### ترازوی تجاری

ترازوی تجاری بهنجاری در دسامبر 2013 و سالهای 2012 و 2011 به شرح زیر است:

دسامبر 2013: 0.58 درصد منفی  
 دسامبر 2012: 0.44 درصد منفی  
 دسامبر 2011: 0.50 درصد منفی

### ترازوی تجاری



### ترازوی تجاری

