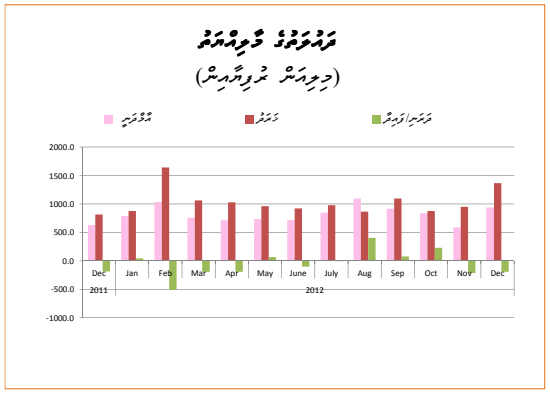


# پاکستان کے معاشی جائزہ 2012

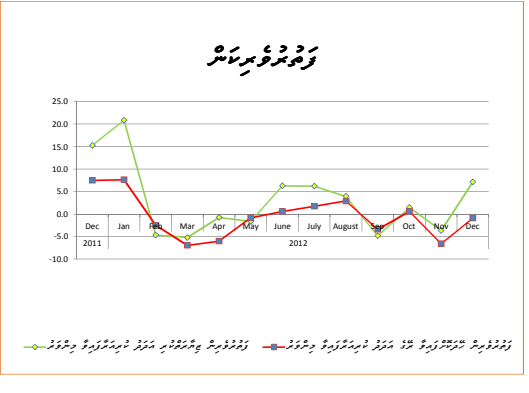
## قرضوں کی شرح

قرضوں کی شرح کا جائزہ 2012 کے دوران میں لیا گیا ہے۔ 2012 کے دوران میں قرضوں کی شرح 58.6 فیصد رہی ہے۔ 2011 کے دوران میں قرضوں کی شرح 49.1 فیصد رہی ہے۔ 2012 کے دوران میں قرضوں کی شرح 10.2 فیصد رہی ہے۔ 2011 کے دوران میں قرضوں کی شرح 9.04 فیصد رہی ہے۔ 2012 کے دوران میں قرضوں کی شرح 190.1 فیصد رہی ہے۔



## قرضوں کی شرح

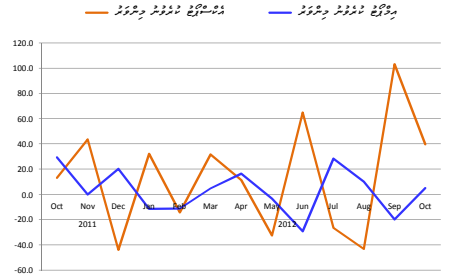
2012 کے دوران میں قرضوں کی شرح 58.6 فیصد رہی ہے۔ 2011 کے دوران میں قرضوں کی شرح 49.1 فیصد رہی ہے۔ 2012 کے دوران میں قرضوں کی شرح 10.2 فیصد رہی ہے۔ 2011 کے دوران میں قرضوں کی شرح 9.04 فیصد رہی ہے۔ 2012 کے دوران میں قرضوں کی شرح 190.1 فیصد رہی ہے۔



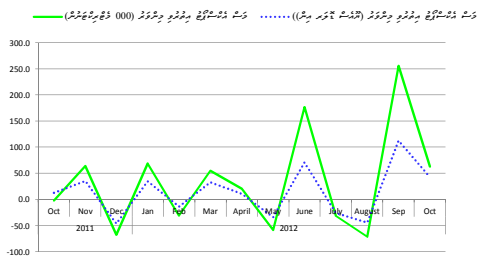
## موجودہ شرح

2012 کے دوران میں قرضوں کی شرح 58.6 فیصد رہی ہے۔ 2011 کے دوران میں قرضوں کی شرح 49.1 فیصد رہی ہے۔ 2012 کے دوران میں قرضوں کی شرح 10.2 فیصد رہی ہے۔ 2011 کے دوران میں قرضوں کی شرح 9.04 فیصد رہی ہے۔ 2012 کے دوران میں قرضوں کی شرح 190.1 فیصد رہی ہے۔

## موجودہ شرح

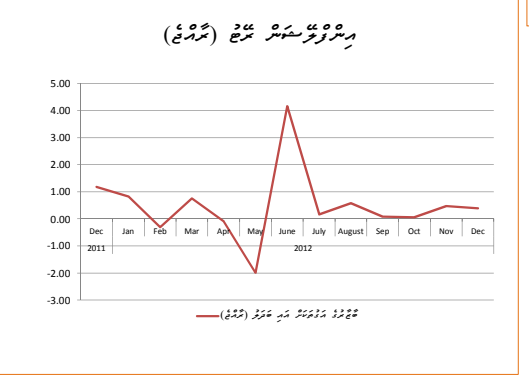


## موجودہ شرح

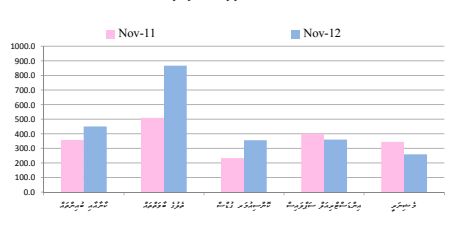


## موجودہ شرح

2012 کے دوران میں قرضوں کی شرح 58.6 فیصد رہی ہے۔ 2011 کے دوران میں قرضوں کی شرح 49.1 فیصد رہی ہے۔ 2012 کے دوران میں قرضوں کی شرح 10.2 فیصد رہی ہے۔ 2011 کے دوران میں قرضوں کی شرح 9.04 فیصد رہی ہے۔ 2012 کے دوران میں قرضوں کی شرح 190.1 فیصد رہی ہے۔



## موجودہ شرح



## موجودہ شرح

2012 کے دوران میں قرضوں کی شرح 58.6 فیصد رہی ہے۔ 2011 کے دوران میں قرضوں کی شرح 49.1 فیصد رہی ہے۔ 2012 کے دوران میں قرضوں کی شرح 10.2 فیصد رہی ہے۔ 2011 کے دوران میں قرضوں کی شرح 9.04 فیصد رہی ہے۔ 2012 کے دوران میں قرضوں کی شرح 190.1 فیصد رہی ہے۔

## موجودہ شرح

