



# پاکستان کے معیاری معیار

## ستمبر 2011

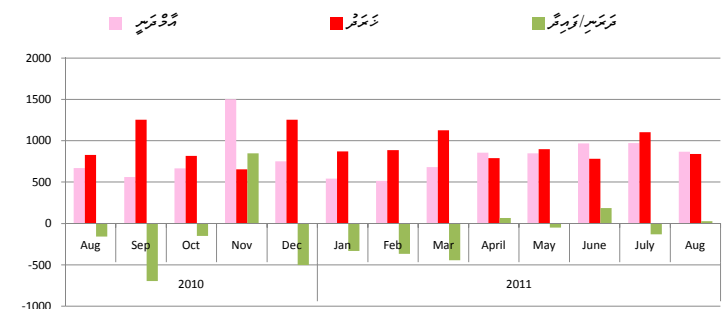
### تعمیراتی شعبے کی شرحیں

تعمیراتی شعبے کی شرحیں آئی ایم ڈی کے مجموعی حصے کے طور پر 2011 میں 11 فیصد سے کم ہو کر 9 فیصد ہو گئیں۔ 2010 میں 29 فیصد سے کم ہو کر 23.8 فیصد ہو گیا۔ 2011 میں 866.5 کروڑ روپے کی تعمیراتی شرحیں ریکارڈ ہوئیں۔ 2010 میں 814.2 کروڑ روپے کی تعمیراتی شرحیں ریکارڈ ہوئی تھیں۔ 2011 میں 25.3 فیصد سے کم ہو کر 20 فیصد ہو گئیں۔

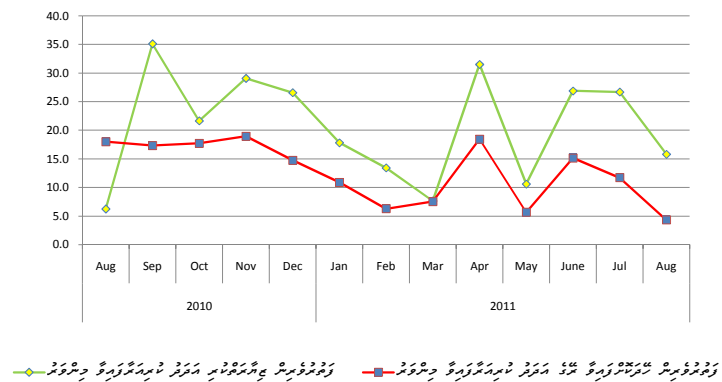
### تعمیراتی شعبے کی شرحیں

2011 میں 29 فیصد سے کم ہو کر 23.8 فیصد ہو گیا۔ 2011 میں 866.5 کروڑ روپے کی تعمیراتی شرحیں ریکارڈ ہوئیں۔ 2010 میں 814.2 کروڑ روپے کی تعمیراتی شرحیں ریکارڈ ہوئی تھیں۔ 2011 میں 25.3 فیصد سے کم ہو کر 20 فیصد ہو گئیں۔

### تعمیراتی شعبے کی شرحیں (جوہر کی شرحیں)



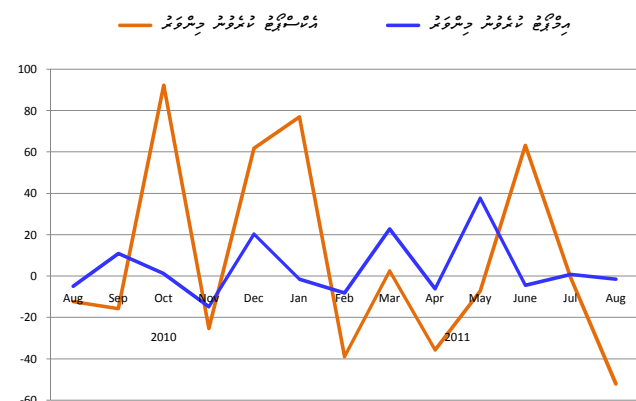
### تعمیراتی شعبے کی شرحیں



### تعمیراتی شعبے کی شرحیں (جوہر کی شرحیں)

2011 میں 29 فیصد سے کم ہو کر 23.8 فیصد ہو گیا۔ 2011 میں 866.5 کروڑ روپے کی تعمیراتی شرحیں ریکارڈ ہوئیں۔ 2010 میں 814.2 کروڑ روپے کی تعمیراتی شرحیں ریکارڈ ہوئی تھیں۔ 2011 میں 25.3 فیصد سے کم ہو کر 20 فیصد ہو گئیں۔

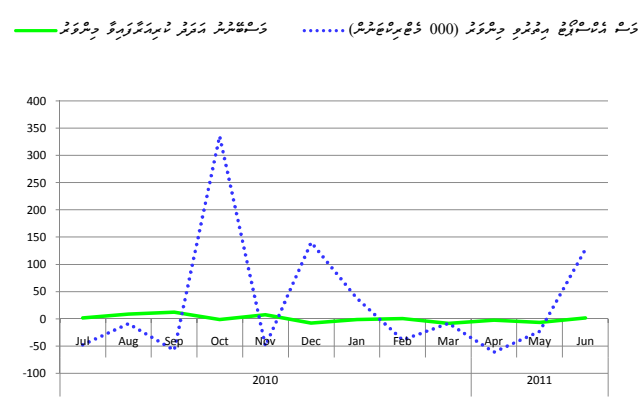
### تعمیراتی شعبے کی شرحیں



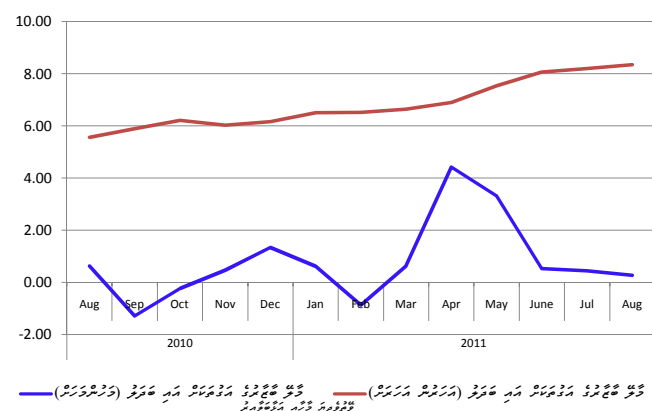
### تعمیراتی شعبے کی شرحیں

2011 میں 29 فیصد سے کم ہو کر 23.8 فیصد ہو گیا۔ 2011 میں 866.5 کروڑ روپے کی تعمیراتی شرحیں ریکارڈ ہوئیں۔ 2010 میں 814.2 کروڑ روپے کی تعمیراتی شرحیں ریکارڈ ہوئی تھیں۔ 2011 میں 25.3 فیصد سے کم ہو کر 20 فیصد ہو گئیں۔

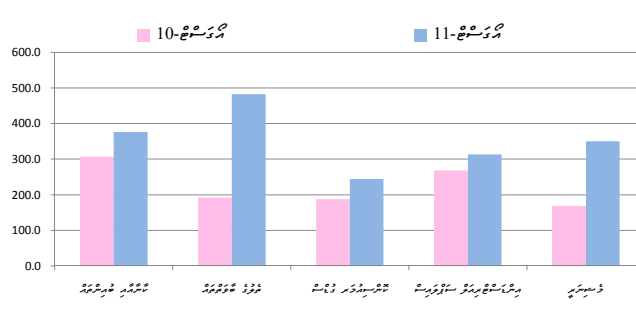
### تعمیراتی شعبے کی شرحیں



### تعمیراتی شعبے کی شرحیں



### تعمیراتی شعبے کی شرحیں



### تعمیراتی شعبے کی شرحیں

2011 میں 29 فیصد سے کم ہو کر 23.8 فیصد ہو گیا۔ 2011 میں 866.5 کروڑ روپے کی تعمیراتی شرحیں ریکارڈ ہوئیں۔ 2010 میں 814.2 کروڑ روپے کی تعمیراتی شرحیں ریکارڈ ہوئی تھیں۔ 2011 میں 25.3 فیصد سے کم ہو کر 20 فیصد ہو گئیں۔

### تعمیراتی شعبے کی شرحیں

